

CONEJO, CARMEN

Subdirectora Adjunta de Estudios y Sistemas de Información. Dirección General del Catastro.

N. 31, julio 1997, pp. 93-102.

296

La Ley de Medición del Territorio de 1859.

URTEAGA, LUIS

Departamento de Geografía Humana. Universidad de Barcelona;

NADAL, FRANCESC

Departamento de Geografía Humana.

Universidad de Barcelona;

MURO, JOSÉ IGNACIO

Departamento de Historia y Geografía. Universidad Rovira i Virgili de Tarragona.

N. 31, julio 1997, pp. 103-117.

297

Las relaciones geográficas y el conocimiento del territorio en tiempos de Felipe II.

ARROYO LLERA, FERNANDO

Director del Instituto de Ciencias de la Educación. Universidad Autónoma de Madrid.

N. 31, julio 1997, pp. 119-129.

ARAGÓN AMUNARRIZ, FERNANDO DE

Gerente Territorial de Madrid-Capital *La Vivienda colectiva en el municipio de Madrid según los registros catastrales.*

Año VI, n. 21, abril 1994, pp. 64-70. Monografía. (219)

– *La Vivienda colectiva en el municipio de Madrid.*

Año VII, n. 24, abril 1994, pp. 40-48. Monografías. (246)

ARROYO LLERA, FERNANDO

Director del Instituto de Ciencias de la Educación. Universidad Autónoma de Madrid *Las relaciones geográficas y el conocimiento del territorio en tiempos de Felipe II.*

N. 31, abril 1994, pp. 119-129. (297)

ASÍS ROIG, AGUSTÍN DE

Profesor Titular de Derecho Administrativo. Universidad Carlos III de Madrid

Posición de las Comunidades Autónomas en la política de uso del territorio.

Año VI, n. 22, abril 1994, pp. 32-48. Monografía. (227)

AZAGRA ROS, JOAQUÍN

Universidad de Valencia

Fuentes Fiscales y Geografía de Rentas Urbanas.

Año VI, n. 20, abril 1994, pp. 78-87. *La Pequeña Historia del Catastro.* (211)

BALLESTERO PAREJA, ENRIQUE

Catedrático de la Universidad Politécnica de Madrid

Metodología de la valoración agraria y sus aplicaciones catastrales.

Año VI, n. 20, abril 1994, pp. 8-20.

Monografía. (204)

BARRIO, ÁNGELES, DE

Jefe de la Unidad Técnica y de Coordinación de la Gestión Catastral. Dirección General del Catastro

Reformas de la Ley reguladora de las Haciendas

Locales introducidas por la Ley de Medidas Fiscales, Administrativas y del Orden Social.

Año VII, n. 29-30, abril 1994, pp. 16-20. (281)

BAUZÁ CARDONA, GUILLERMO

Subdirector General. CGCCT

Los Sistemas de registro de bienes inmuebles.

Año VI, n. 21, abril 1994, pp. 93-99. Temas. (222)

Índice de autores

AGUADO FERNÁNDEZ DOLORES

Subdirectora General de Catastros Inmobiliarios Urbanos. Dirección General del CGCCT.

Valores catastrales revisados y su relación con los valores de mercado.

Año VII, n. 25-26, abril 1994, pp. 53-59.

Monografía. (254)

– *Análisis de la normativa técnica de valoración catastral. Nuevo enfoque en su aplicación en la elaboración de las Ponencias de Valores.*

Año VII, n. 29-30, abril 1994, pp. 21-29. (282)

BERNAT FALOMIR, JORDI
Jefe de Área de Urbana. Gerencia Regional de
Cataluña.

*Análisis bibliográfico de las valoraciones
inmobiliarias.*

Año VII, n. 27, abril 1994, pp. 21-38.
Monografía. (262)

– *La Formación permanente en el Catastro:
evaluación de una experiencia.*

Año VII, n. 25-26, abril 1994, pp. 97-109.
Temas. (259)

BOIXADERA, JAIME
Departamento de Medio Ambiente y
Ciencias del Suelo. Escuela Técnica Superior
de Ingeniería Agraria de Lleida
Evaluación del territorio y Catastro.
Año VI, n. 20, abril 1994, pp. 33-39.
Monografía. (206)

BOSCH, NURIA
Profesora Titular de Hacienda Pública.
Universidad de Barcelona
*La Capacidad recaudatoria del IBI. Análisis
por tramos de población y por Comunidades
Autónomas.*
Año VII, n. 23, abril 1994, pp. 14-23.
Monografía. (235)

BOU, JOAQUÍN
Gerente Territorial de Lleida
*Ejemplo de explotación de las bases de datos
del catastro con finalidad urbanística.*
Año VIII, n. 27, abril 1994, pp. 56-64. Temas. (265)

BRANDIS GARCÍA, DOLORES
Profesora Titular de Geografía Humana.
Universidad Complutense de Madrid
*El Proceso de conformación de la planta
parcelaria del Madrid del siglo XVIII.*
Año VII, n. 24, abril 1994, pp. 64-76. Temas. (248)

BURNER, GENEL
Director del Departamento de Valoración
Fiscal e Imposición Tributaria del Estado
de Maryland. USA
*Estructuras administrativas del proceso de
valoraciones fiscales en USA.*
Año VI, n. 20, abril 1994, pp. 59-68. Temas. (209)

CANELA, VICENTE
Subdirector Adjunto de Catastros
Inmobiliarios Urbanos

*Modificación de la Ley reguladora de las Haciendas
Locales y redacción de Ponencias de valores.*

Año VII, n. 25-26, abril 1994, pp. 72-77.
Monografía. (256)

CANO, SANTIAGO
Vocal Asesor. Dirección General del Catastro
*Programa Operativo de Actualización de datos
del territorio.*

Año VII, n. 29-30, abril 1994, pp. 68-70. (287)

CARDALLIAGUET, AMALIA
Economista
*Valor de la tierra y endeudamiento en la
agricultura española en comparación con otros
países europeos.*
Año VI, n. 20, abril 1994, pp. 40-48.
Monografía. (207)

CASTANYER, JORGE
Abogado - Experto en Derecho Comprador.
Panorama de los catastros europeos.
N. 31, abril 1994, pp. 79-92. (294)

– *La valoración fiscal de bienes inmuebles en el
Derecho Comparado.*

Año VII, n. 29-30, abril 1994, pp. 54-62. (285)

CISNEROS GARRIDO, GUADALUPE
Departamento de Economía, Estadística y
Economía Española. Universidad de
Barcelona
*Análisis comparativo de la valoración catastral
de Sant Cugat del Vallés.*
Año VII, n. 25-26, abril 1994, pp. 32-52.
Monografía. (253)

CONEJO, CARMEN
Subdirectora Adjunta de Estudios y Sistemas
de Información. Dirección General del
Catastro.
*Reflexiones informáticas para la organización
de las relaciones de agentes externos con
el sistema de información catastral.*
N. 31, abril 1994, pp. 93-102. (295)

DOBROVOLSKY, GEORGE
Viceministro para la vivienda y servicios
comunales. Republica de
Bielorrusia
*Sistemas de Catastro y Registro de tierras
en la República de Bielorrusia. Situación actual.*
Año VIII, n. 28, abril 1994, pp. 31-32.
Monografía. (272)

DURÁN BOO, IGNACIO
Subdirector Adjunto. Dirección General del CGCCT
La Regulación del acceso al banco de datos del Catastro: Comentarios al R.D. 1485/1994, de 1 de julio.
Año VI, n. 21, abril 1994, pp. 108-109. Normativa y Jurisprudencia. (224)

EGLITIS, MINTAUTS
Director del Centro Catastral de Tierras. Letonia
La imposición basada en la valoración de la propiedad inmobiliaria. La experiencia en Letonia.
Año VIII, n. 28, abril 1994, pp. 66-72. Monografía. (278)

ESEVERRI, ERNESTO
Catedrático de Derecho Financiero. Universidad de Granada
Valor catastral e Impuesto sobre Bienes Inmuebles.
Año VII, n. 23, abril 1994, pp. 8-13. Monografía. (234)

ESPASA, MARTA
Profesora Titular de Hacienda Pública. Universidad de Barcelona
La Capacidad recaudatoria del IBI. Análisis por tramos de población y por Comunidades Autónomas.
Año VII, n. 23, abril 1994, pp. 14-23. Monografía. (235)

EZQUIAGA DOMÍNGUEZ, JOSÉ M.^a
Doctor Arquitecto. Director General de Planificación Urbanística y Concertación. Comunidad de Madrid
El Proyecto de Ley de medidas de política territorial, suelo y urbanismo de la Comunidad de Madrid.
Año VI, n. 22, abril 1994, pp. 56-65. Monografía. (229)

FARGAS, JOSÉ MARÍA
Arquitecto de l'Oficina del Pla de Lleida
Ejemplo de explotación de las bases de datos del catastro con finalidad urbanística.
Año VIII, n. 27, abril 1994, pp. 56-64. Temas. (265)

FERNÁNDEZ, ÁNGELES
Vocal Asesor. Dirección General del Catastro
La reforma del Impuesto sobre Bienes Inmuebles.
Año VII, n. 29-30, abril 1994, pp. 9-15. (280)

FERNÁNDEZ LÓPEZ, CESAR
Jefe de Area. Unidad Técnica y de Coordinación de la Gestión Catastral. Dirección General del Catastro
Resultados de la experiencia piloto del servicio de atención telefónica en los procesos de revisión y modificación de valores catastrales.
Año VII, n. 29-30, abril 1994, pp. 63-67. (286)

GALDAME, RAMÓN
Coordinador de Proyectos de Catastro de las Provincias Argentinas. Ministerio del Interior. Argentina
Programa de saneamiento financiero y desarrollo económico de las Provincias Argentinas.
Año VIII, n. 28, abril 1994, pp. 22-30. Monografía. (271)

GALIANA MARTÍN, LUIS
Departamento de Geografía. Universidad Autónoma de Madrid
Las Propiedades territoriales de la Corona y su incidencia en el desarrollo urbano de Madrid.
Año VI, n. 21, abril 1994, pp. 45-53. Monografía. (217)

GALLEGO MORA ESPERANZA, JULIO
Jefe de Area Urbana. Gerencia Regional de Madrid. D.G. del CGCCT
La Oferta de suelo en el municipio de Madrid.
Año VII, n. 24, abril 1994, pp. 34-39. Monografía. (245)

– *La Vivienda colectiva en el municipio de Madrid según los registros catastrales.*
Año VI, n. 21, pp. 64-70. Monografía. (219)

GARAY TRIVIÑO, CARMEN
Jefe de Servicio de Análisis de la Información. Subdirección General de Estudios y Sistemas de Información. CGCCT
Catastro Inmobiliario Urbano e Impuesto sobre Bienes Inmuebles de naturaleza urbana.
Año 1993.
Año VII, n. 23, abril 1994, pp. 84-87. Estadística. (242)

GARCÍA ALMIRALL, PILAR
Arquitecto
Los Valores de suelo de Barcelona.
Año VII, n. 24, abril 1994, pp. 49-63. Temas. (247)

GARCÍA BELLIDO, JAVIER

Arquitecto-Urbanista

Plusvalías públicas y especulación privada: Análisis del mandato constitucional para participar en las primeras e impedir la segunda.
Año VII, n. 23, abril 1994, pp. 24-42. *Temas.* (236)

GARCÍA CASTILLA, JUAN-VICENTE

Arquitecto de la Hacienda Pública, Jefe de Área de Inspección. Gerencia Regional de la Comunidad Valenciana
El Mercado de la vivienda en la ciudad de Valencia.

Año VI, n. 22, abril 1994, pp. 89-99.
Estadística. (232)

GARCÍA CATALA, RAFAEL

Arquitecto de l'Oficina del Pla de Lleida
Ejemplo de explotación de las bases de datos del catastro con finalidad urbanística.

Año VIII, n. 27, abril 1994, pp. 56-64. *Temas.* (265)

GARCÍA SOLERA, MARCELINO

Catedrático E.U. de Economía Aplicada
Análisis comparativo de la valoración catastral de Sant Cugat del Vallés.

Año VII, n. 25-26, abril 1994, pp. 32-52.
Monografía. (253)

GIL CREMADES, RAFAEL

Subdirector General de Seguimiento Normativo. Ministerio para las Administraciones Públicas

Leyes urbanísticas de las Comunidades Autónomas.
Año VI, n. 22, abril 1994, pp. 100-111. *Normativa y Jurisprudencia.* (233)

GÓMEZ MENDOZA, JOSEFINA

Catedrática de Geografía Humana. Universidad Autónoma de Madrid
El Catastro y la geografía de la ciudad de Madrid.

Año VI, n. 21, abril 1994, pp. 8-17.
Monografía. (213)

GÓMEZ-FERRER MORANT, RAFAEL

Catedrático de Derecho Administrativo. Universidad Autónoma de Madrid
El Urbanismo en la Comunidad de Madrid: planeamiento metropolitano y urbanismo concurrencial.

Año VI, n. 21, abril 1994, pp. 23-31.
Monografía. (215)

GONZÁLEZ DEL BARRIO, JOSÉ EUGENIO

Ingeniero Agrónomo. Subdirección General de Cereales y Aceites del Servicio Nacional de Servicios Agrarios (SEMPA)

La Reforma de la PAC para los cultivos herbáceos: unas reflexiones sobre su naturaleza, problemática y aplicación en España.

Año VII, n. 25-26, abril 1994, pp. 83-96.
Temas. (258)

GUIMET PEREÑA, JORDI

Gerente Regional de Cataluña. CGCCT
Rusia: Catastro, derechos de propiedad y desarrollo económico.

Año IV, n. 23, abril 1994, pp. 71-74. *Temas.* (240)

– *Coincidencias y diferencias de los sistemas de Catastro en los países en transición y en Latinoamérica.*

Año VIII, n. 28, abril 1994, pp. 15-21.
Monografía. (270)

HIERRO RECIO, LUIS ÁNGEL

Profesor Titular del Departamento de Teoría Económica y Economía Política. Universidad de Sevilla

Precio del suelo y gasto en vivienda. Relación y consecuencias de un modelo de inversión en vivienda.

Año VI, n. 22, abril 1994, pp. 67-72.
Monografía. (230)

KAPLÚN, DANIEL

Sociólogo

Percepción social del Catastro y de las revisiones catastrales: Interpretación sociológica de las actitudes ante una reforma.

Año VII, n. 25-26, abril 1994, pp. 15-21.
Monografía. (251)

KASPERAVICIUS, ROMUALDAS

Jefe de la División de Sistemas de Información e Inspección Nacional del Suelo. Centro Topográfico Nacional.

Lituania Situación actual, problemas y estrategias de los sistemas de catastro y de registro de la propiedad de Lituania.

Año VIII, n. 28, abril 1994, pp. 46-52.
Monografía. (275)

KATZARSKY, IVAN

Director del Departamento Central de Catastro y Geodesia. Ministerio de

Desarrollo Regional y Construcción.

Bulgaria

Situación actual y perspectivas de futuro del Catastro en Bulgaria.

Año VIII, n. 28, abril 1994, pp. 73-77.

Monografía. (279)

LACASTA REOYO, PILAR

Profesora Titular, Escuela Universitaria de Santa María (Madrid).

Geografía de la gran propiedad rústica en la Comunidad de Madrid.

Año VI, n. 21, abril 1994, pp. 71-82.

Monografía. (220)

LÁZARO BENITO, FÉLIX

Profesor Titular. Universidad Politécnica de Madrid

Hacia una caracterización catastral de los bienes inmuebles.

Año VII, n. 23, abril 1994, pp. 63-70. *Temas.* (239)

LEAL MALDONADO, JESÚS

Profesor Titular de Sociología Urbana. Universidad Complutense

Instrumentos de intervención sobre el suelo.

Año VI, n. 22, abril 1994, pp. 24-31.

Monografía. (226)

LEGUINA HERRÁN, JOAQUÍN

Demógrafo. Presidente de la Comunidad de Madrid

Sobre suelo y vivienda. Algunas reflexiones.

Año VI, n. 21, abril 1994, pp. 18-22.

Monografía. (214)

LEIRADO CAMPO, LUIS

Arquitecto. Subdirector de Calidad de

Riesgos. Banco Hipotecario de España

Precios de la vivienda en España 1985-1994.

Incidencia del coste del suelo.

Año VI, n. 22, abril 1994, pp. 73-88.

Monografía. (231)

LLOMBART BOSCH, M.^a JOSÉ

Directora General del Centro de Gestión

Catastral y Cooperación Tributaria

Catastro y equidad fiscal.

Año VII, n. 25-26, abril 1994, pp. 8-14.

Monografía. (250)

— *El Catastro en España.*

Año VIII, n. 28, abril 1994, pp. 8-14.

Monografía. (269)

LÓPEZ QUERO, MANUEL

Profesor Titular. Universidad Politécnica de Madrid

Hacia una caracterización catastral de los bienes inmuebles.

Año VII, n. 23, abril 1994, pp. 63-70. *Temas.* (239)

MANUEL VALDÉS, CARLOS M.

Doctor en Geografía

Geografía de la gran propiedad rústica en la Comunidad de Madrid.

Año VI, n. 21, abril 1994, pp. 71-82.

Monografía. (220)

MARTÍN LÓPEZ, JOSÉ

Escuela de Topografía. Universidad Politécnica de Madrid

Comentarios sobre la Conferencia Internacional de Catastro de 1890.

Año VII, n. 23, abril 1994, pp. 75-83. *La Pequeña Historia del Catastro.* (241)

MARTÍNEZ BLASCO, ISABEL

Jefe de Área de Rústica. Gerencia Regional de La Rioja

Los modelos econométricos aplicados a la valoración de bienes inmuebles rústicos.

Año VIII, n. 27, abril 1994, pp. 48-55.

Monografía. (264)

MARTÍNEZ LASHERAS, JOSÉ LUIS

Doctor Ingeniero Agrónomo. Economista, Profesor Titular de la Universidad de

Economía y Política Agraria

Análisis de la normativa del M.E.H.

aplicable a la valoración de bienes inmuebles para determinadas entidades financieras.

Año VII, n. 29-30, abril 1994, pp. 42-53. (284)

MAS MAYORAL, SEBASTIÁN

Subdirector General de Estudios y Sistemas de Información.

Dirección General del CGCCT.

Las Bases de datos catastrales en el proceso de actualización catastral.

Año VII, n. 25-26, abril 1994, pp. 60-71.

Monografía. (255)

MAS, RAFAEL

Profesor Titular de Análisis. Geógrafo Regional, Universidad Autónoma de

Madrid

Propiedad urbana, promoción inmueble y Catastro en el Madrid de hoy.

Año VI, n. 21, abril 1994, pp. 54-63.
Monografía. (218)

MATA OLMO, RAFAEL

Catedrático de Geografía, Departamento de Geografía. Universidad Autónoma de Madrid

Geografía de la gran propiedad rústica en la Comunidad de Madrid.

Año VI, n. 21, abril 1994, pp. 71-82.
Monografía. (220)

MERINO, MONSERRAT

Gerente Territorial de Valladolid-Capital
La Equidad de las revisiones, dos ejemplos: Valladolid y Córdoba.

Año VII, n. 25-26, abril 1994, pp. 22-31.
Monografía. (252)

MIRANDA HITA, JESÚS

Inspector de los Servicios de Economía y Hacienda, Inspector de Finanzas del Estado e Interventor-Tesorero de Administración Local

El Catastro y el principio del beneficio. Un enfoque contextual de las tasas por inscripción y acreditación catastral.

N. 31, abril 1994, pp. 21-38. (289)

MIRÓN PÉREZ, JERÓNIMO

Jefe de Área Rústica. Gerencia Regional de Andalucía Oriental. D.G. del CGCCT
Superficies y valores catastrales de las tierras para los distintos cultivos y aprovechamientos en Andalucía Oriental.

Año VII, n. 23, abril 1994, pp. 56-62. Temas. (238)

– *Criterios para la valoración catastral de los inmuebles rústicos.*

Año VII, n. 29-30, abril 1994, pp. 30-41. (283)

MOLINA SIGUERO, ISABEL

Jefe de Área de Catastro. Subdirección General de Catastros Inmobiliarios Urbanos. Dirección General del CGCCT.

Modificación de la Ley reguladora de las Haciendas Locales y redacción de Ponencias de valores.

Año VII, n. 25-26, abril 1994, pp. 72-77.
Monografía. (256)

MOYA RODRÍGUEZ, MANUEL

Subdirector General de Catastros Inmobiliarios Rústicos. CGCCT

El Valor catastral de los bienes inmuebles rústicos en la Ley reguladora de las Haciendas Locales.

Año VI, n. 20, abril 1994, pp. 21-32.
Monografía. (205)

MURO DE ZARO GIL-VARGAS, JOSÉ
Gerente Territorial de Córdoba

La Equidad de las revisiones, dos ejemplos: Valladolid y Córdoba.

Año VII, n. 25-26, abril 1994, pp. 22-31.
Monografía. (252)

MURO, JOSÉ IGNACIO

Departamento de Historia y Geografía. Universidad Rovira i Virgili de Taragona
La Ley de Medición del Territorio de 1859.

N. 31, abril 1994, pp. 103-117. (296)

NADAL, FRANCESC

Departamento de Geografía Humana. Universidad de Barcelona

La Ley de Medición del Territorio de 1859.

N. 31, abril 1994, pp. 103-117. (296)

NAREDO, JOSÉ MANUEL

Economista

Valor de la tierra y endeudamiento en la agricultura española en comparación con otros países europeos.

Año VI, n. 20, abril 1994, pp. 40-48.
Monografía. (207)

NAVARRO RODRÍGUEZ, SUSANA R.

Departamento de Geografía. Universidad de Málaga

Las evaluaciones de tierra y la evaluación catastral.

Año VIII, n. 27, abril 1994, pp. 39-47.
Monografía. (263)

NODAL JORGE, RAMÓN

Jefe de Geodesia y Cartografía. Dirección de Hidrografía y Geodesia. Cuba
Reformas a introducir en el Catastro Nacional de Cuba en interés de los fines fiscales, económicos y jurídicos.

Año VIII, n. 28, abril 1994, pp. 41-45.
Monografía. (274)

- ONDREJICKA, ERIK
Ingeniero del Departamento de Catastro. Oficina de Geodesia, Cartografía y Catastro. Eslovaquia *Catastro y valoración de bienes inmuebles en Eslovaquia*. Año VIII, n. 28, abril 1994, pp. 53-60. Monografía. (276)
- PALOMERA PARRA, ISABEL
Jefe de Sección de Archivos. Dirección General del Centro de Gestión Catastral y Cooperación Tributaria *Los Archivos y el Catastro*. Año VIII, n. 27, pp. 75-86. *La pequeña historia del Catastro*. (267)
- PAREJO ALFONSO, LUCIANO
Catedrático de Derecho Administrativo. Universidad Carlos III de Madrid *Estado autonómico y gobierno del territorio*. Año VI, n. 22, abril 1994, pp. 8-23. Monografía. (225)
- PÉREZ GIL, OCTAVIO LUCIANO
Departamento de Geografía. Universidad de La Laguna *El Catastro de rústica como fuente de información para la ordenación territorial de áreas rurales. Aguatona-Ingenio (Gran Canaria)*. Año VIII, n. 27, abril 1994, pp. 65-74. Temas. (266)
- PICATOSTE LASO, CARLOS
Economista. Coordinador Técnico Catastral. Subdirección General de Catastros Inmobiliarios Urbanos. Dirección General del CGCCT. *Análisis estadístico básico de los elementos tributarios del IBI derivados de las revisiones de valores catastrales en 1993 y 1994*. Año VII, n. 25-26, abril 1994, pp. 110-122. Estadística. (260)
- PIQUERAS GRANELL, RAMÓN
Gerente Regional de Madrid. Dirección General del CGCCT. *Convenio de colaboración entre la Dirección General del CGCCT y el Colegio de Notarios: la experiencia de Madrid*. Año VII, n. 25-26, abril 1994, pp. 78-82. Temas. (257)
- PRO RUÍZ, JUAN
Departamento de Historia Contemporánea. Universidad Autónoma de Madrid *Revisiones catastrales y rectificaciones de amillaramientos en la España moderna*. Año VII, n. 23, abril 1994, pp. 43-55. Temas. (237)
- PUYAL SANZ, PABLO
Subdirector General de Estudios y Sistemas de Información. Dirección General del Catastro. *Reflexiones sobre la situación actual del Sistema de Información Catastral*. N. 31, abril 1994, pp. 39-47. (290)
- QUINQUER, DOLORS
Unidad de Formación del Institut de Ciències de l'Educació (ICE). Universitat Autònoma de Barcelona *La Formación permanente en el Catastro: evaluación de una experiencia*. Año VII, n. 25-26, abril 1994, pp. 97-109. Temas. (259)
- REBOLLO GARCIA DE LA BARGA, RAFAEL
Jefe de la Unidad Técnica y de Coordinación de la Gestión Catastral. CGCCT. *El nuevo modelo de colaboración entre el Catastro y el Registro de la Propiedad. La referencia catastral de los bienes inmuebles y su utilización en el tráfico jurídico de los mismos*. N. 31, abril 1994, pp. 7-20. (288)
- *Colaboración municipal en los procesos de revisión y modificación de valores catastrales de bienes inmuebles de naturaleza urbana*. N. 31, abril 1994, pp. 73-78. (293)
- *Las Revisiones de valores catastrales realizadas en 1993 y su incidencia tributaria en el Impuesto sobre Bienes Inmuebles*. Año VI, n. 20, abril 1994, pp. 88-91. Estadística. (212)
- ROCA CLADERA, JOSEP
Catedrático de Arquitectura Legal, Derecho Urbanístico y Valoraciones. Escuela Técnica Superior de Arquitectura de Barcelona. Universidad Politècnica de Catalunya *La valoración inmobiliaria: ¿ciencia, arte u oficio?*. Año VIII, n. 27, abril 1994, pp. 8-20. Monografía. (261)
- *Los Valores de suelo de Barcelona*. Año VII, n. 24, abril 1994, pp. 49-63. Temas. (247)

RODRÍGUEZ CHUMILLAS, ISABEL
Profesora de Análisis Geográfico.
Universidad Autónoma de Madrid
*Propiedad urbana, promoción inmueble y
Catastro en el Madrid de hoy.*
Año VI, n. 21, abril 1994, pp. 54-63.
Monografía. (218)

RODRÍGUEZ LÓPEZ, JULIO,
Economista. Presidente del Banco
Hipotecario de España
*Vivienda y mercado inmobiliario. Una
aproximación al caso de la Comunidad de
Madrid.*
Año VI, n. 21, abril 1994, pp. 32-44.
Monografía. (216)

– *Precios de la vivienda en España 1985-1994.
Incidencia del coste del suelo.*
Año VI, n. 22, abril 1994, pp. 73-88.
Monografía. (231)

ROGER FERNÁNDEZ, GERARDO
Director General de Urbanismo y
Ordenación Territorial. Generalidad
Valenciana
*La Ley del suelo de la Comunidad Valenciana:
una ordenación territorial integrada.*
Año VI, n. 22, abril 1994, pp. 49-55.
Monografía. (228)

RUIZ-MAYA, LUIS
Catedrático de Economía Aplicada.
Universidad Autónoma de Madrid
*La Evolución de la parcelación de las
explotaciones agrarias, según los censos
agrarios de 1962 a 1989.*
Año VI, n. 20, abril 1994, pp. 49-58.
Monografía. (208)

SÁEZ POMBO, ESTHER
Profesora asociada. Departamento de
Geografía. Universidad Autónoma de Madrid
*Geografía de la gran propiedad rústica en la
Comunidad de Madrid.*
Año VI, n. 21, abril 1994, pp. 71-82.
Monografía. (220)

SAN MARTÍN VARO, IGNACIO
Economista. Banco Hipotecario de España
*Precios de la vivienda en España 1985-1994.
Incidencia del coste del suelo.*
Año VI, n. 22, abril 1994, pp. 73-88.
Monografía. (231)

SANABRIA BRASSART, CRISTINA
Geógrafa
*La Formación del espacio industrial en Madrid:
procesos y paisajes.*
Año VI, n. 21, abril 1994, pp. 83-92.
Monografía. (221)

SANZ ELORZA, MARIO
Ingeniero Agrónomo. Gerencia Territorial de
Huesca
*Aplicación de digramas bioclimáticos a la
valoración catastral de tierras forestales.*
N. 31, abril 1994, pp. 49-58. (291)

SHAVROV, SERGEI
Jefe Técnico del Centro de Registro de la
Propiedad Inmobiliaria. Republica de
Bielorrusia
*Sistemas de Catastro y Registro de tierras en la
República de Bielorrusia. Situación
actual.*
Año VIII, n. 28, abril 1994, pp. 31-32.
Monografía. (272)

SIERRA MARTÍNEZ, MIGUEL ÁNGEL
Catedrático de Economía Aplicada
*Análisis comparativo de la valoración catastral
de Sant Cugat del Vallés.*
Año VII, n. 25-26, abril 1994, pp. 32-52.
Monografía. (253)

SOBRAL GARCÍA, SILVIA
Departamento de Arte, Ciudad y Territorio.
Escuela Técnica Superior de Arquitectura
de Las Palmas *El Catastro de Rústica de 1956
como fuente de información para el estudio
de un proceso de crecimiento suburbano.*
Año VI, n. 20, abril 1994, pp. 69-77. Temas. (210)

SOLER CAMACHO, EULALIA
Jefe de Servicio de Estadística. Subdirección
General de Estudios y Sistemas de
Información. D.G. del CGCCT
*Catastro Inmobiliario Rústico e Impuesto sobre
Bienes Inmuebles de naturaleza rústica.*
Año 1993.
Año VII, n. 24, abril 1994, pp. 77-82.
Estadística. (249)

– *Impuesto sobre Bienes Inmuebles de
naturaleza urbana, carga fiscal efectiva en
algunas capitales y sus áreas metropolitanas.*
Año VIII, n. 27, abril 1994, pp. 87-106.
Estadística. (268)

TORRE DEL RÍO, ARMANDO, DE LA
Subdirector Adjunto de Estudios y Sistemas
de la Información. D.G. del CGCCT
*Cobertura estadística actual de la base de datos
del Catastro Inmobiliario Urbano.*
Año VII, n. 24, abril 1994, pp. 8-16. Monografía. (243)

TRUJILLO ERASO, JAVIER
Subdirector de Catastro. Instituto
Geográfico «Agustín Codazzi». Ministerio de
Hacienda y Crédito Público. Colombia
El Catastro y el Fisco en Colombia.
Año VIII, n. 28, abril 1994, pp. 33-40.
Monografía. (273)

TURÚ SANTIGOSA, INMACULADA
Gerente Territorial de Barcelona-Ambito
Metropolitano. D.G. del CGCCT
*Caracterización del territorio. Tratamiento
estadístico de la información catastral.*
Año VII, n. 24, abril 1994, pp. 17-33.
Monografía. (244)

URTEAGA, LUIS
Departamento de Geografía Humana.
Universidad de Barcelona

La Ley de Medición del Territorio de 1859.
N. 31, abril 1994, pp. 103-117. (296)

VILLASCUSA, ANTONIO
Gerente Regional del Catastro de Murcia
*Apuntes para la racionalización de
procedimientos en la actividad catastral.*
N. 31, abril 1994, pp. 59-71. (292)

ZLOBEC, ZELJKO
Topografo Superior. Departamento de
Topografía y Cartografía. Ministerio de
Ordenación del Territorio. Republica de
Eslovenia
*Valoración de la propiedad inmobiliaria,
Catastro y registro de tierras en la República
de Eslovenia.*
Año VIII, n. 28, abril 1994, pp. 61-65.
Monografía. (277)

ZÚÑIGA MOLLEDA, JOSÉ LUIS
Abogado
Los Amillaramientos de 1878 vistos desde Galicia.
Año VI, n. 21, abril 1994, pp. 100-107. *La Pequeña
Historia del Catastro.* (223) ■

CIUDAD Y TERRITORIO Estudios

Territoriales, se ofrece como medio de comunicación para las instituciones, investigadores o estudiosos interesados en las distintas disciplinas que tienen incidencia sobre la Ordenación Territorial y Urbanismo, invitando a colaborar a los urbanistas, ingenieros, arquitectos, geógrafos, juristas, sociólogos, economistas, ecólogos, historiadores y demás profesionales especialistas en estas materias de las ciencias territoriales (Coranomía), con el objetivo de mejorar el conocimiento de todo lo que se relacione con la CIUDAD y el TERRITORIO.

Las dos veteranas revistas CIUDAD Y TERRITORIO y Estudios Territoriales que han venido desarrollando su labor de divulgación científica en los campos de la política territorial y el urbanismo, han procedido a su integración en una sola Revista. Bajo su cabecera.

CIUDAD Y TERRITORIO Estudios

Territoriales continúa siendo un vehículo de expresión de los trabajos, estudios, proyectos, realizaciones, actividades, congresos o debates con destacado interés en lo relacionado con las ciencias regionales, ordenación territorial, políticas de gobernación del espacio territorial europeo y nacional-regional, grandes actuaciones de transporte, infraestructuras, comunicaciones, vivienda y medio ambiente, estructurantes del territorio y los procesos técnicos de concertación intradministrativa e intereuropea, así como en lo referente a todas las disciplinas relacionadas con el urbanismo y sus diferentes aspectos históricos, sociológicos, técnicos, legales y económicos.

CIUDAD Y TERRITORIO Estudios

Territoriales como revista continuadora de sus dos antecesoras, a las que refunde, asume la tradición que ambas se habían forjado en su larga y fructífera andadura editorial.

CIUDAD Y TERRITORIO

Estudios Territoriales

Vol. XXVIII. Tercera época
N.º 107-108, primavera-verano 1996

Siglo y medio de urbanismo en España



Ministerio de Fomento

Redacción

Dirección General de Vivienda y Urbanismo
Subdirección General de Urbanismo
Ministerio de Fomento
Pza. S. Juan de la Cruz, s/n.
28071 MADRID - ESPAÑA
Teléf.: 597 58 83 - Fax: 597 58 84

Suscripciones

Centro de Publicaciones
Ministerio de Fomento
Paseo de la Castellana, 67
28071 MADRID - ESPAÑA
Teléf.: 597 72 66 - Fax: 597 84 70

Suscripción anual:	España:	5.000 ptas.
(4 números)	Extranjero:	7.000 ptas.
Número sencillo:	España:	1.500 ptas.
	Extranjero:	2.500 ptas.

BANDO

Revista del Ministerio
para las
Administraciones
Públicas



La Revista de la Administración local

Municipios y provincias,
protagonistas de la información

Revista mensual.

Edita el Instituto Nacional de la Administración Pública (INAP), Ministerio para las Administraciones Públicas (MAP), con la colaboración del Banco de Crédito Local.

Dirección: Santa Engracia, 7 - 28010 Madrid. Teléf. 91/446 17 00 - 446 17 04. Telefax.: 445 08 39

Suscripción anual: 2.000 pesetas

ECONOMISTAS

Revista del
Colegio de Economistas
de Madrid



ÚLTIMOS NÚMEROS PUBLICADOS

- Nº 69. España 1995. Un balance. (Extraordinario)
- Nº 70. Políticas de empleo en Europa.
- Nº 71. La formación continua
- Nº 72. El horizonte de la Unión Económica y Monetaria
- Nº 73. La función empresarial.
- Nº 74. España 1996. Un balance. (Extraordinario)
- Nº 75. El papel del Estado.
- Nº 76. Nuevos mercados para la empresa española.
- Nº 77. España 1997. Un balance. (Extraordinario)
- Nº 78. España en el euro.

Información, ventas y suscripciones

Flora, 1 - 28013 Madrid

Tel. 91 559 46 02

Fax 91 559 29 16

SUMARIO

I. Artículos

- César Camisón Zornoza**
Javier Molina Morales Evaluación de la proximidad de una colectividad de organizaciones al modelo ideal de distrito industrial y desempeño empresarial: una aplicación a los casos de los distritos de la industria cerámica de Italia y España.
- Inmaculada Caravaca Barroso** Los nuevos espacios emergentes.
- Jesús Sánchez Fernández** Disparidad y polarización de la producción provincial en España.

II. Notas y Recensiones

- Azucena Gracia**
José María Gil
Ana María Angulo El consumo de alimentos en España: el consumidor rural versus urbano.
- Manuel Ángel Fernández Gámez**
M.ª Teresa Galache Laza Identificación de factores estratégicos de rentabilidad en el sector andaluz de cajas de ahorros.
- Matilde Lafuente Lechuga** La distribución Gamma como modelo para analizar la distribución de la renta: una aplicación a la E.P.F. 1990-91.
- Santiago de Luxán Meléndez**
Sergio Solbes Ferri El factor histórico en la configuración de la empresa industrial en Canarias.
- Thierry Desrués**
Eduardo Moyano Cambio, gobernabilidad y crisis en el Magreb. Una reflexión desde las dos orillas (*Raquel Ojeda García*).
- S. de Luxán Meléndez**
J.L. Quesada González Publicidad Atlantis, 1945-1995. Historia de una empresa familiar (*Juan Antonio Lacomba*).

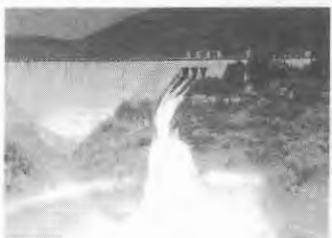
III. Documentación

- José Sánchez Maldonado**
J. Salvador Gómez Sala Consejo de política fiscal y financiera. Financiación de los Servicios de Sanidad en el período 1998-2001.

IV. Textos

- Juan Antonio Lacomba** En tomo al crédito agrario: el temprano proyecto de creación de bancos hipotecarios provinciales vinculado a la desamortización (1855).

Soluciones comunes a problemas comunes



Las Corporaciones Locales que forman la FEMP trabajan por el bienestar de los ciudadanos, aportando soluciones a sus problemas, cooperando con los Poderes Locales de otros países, actuando como verdadera ADMINISTRACION COMUN



FEDERACION ESPAÑOLA DE MUNICIPIOS Y PROVINCIAS



CONSEJO DE MUNICIPIOS Y REGIONES DE EUROPA SECCION ESPAÑOLA

Si busca un economista, aquí lo encontrará



La Bolsa de Trabajo
del Colegio de Economistas
de Madrid,
con sus once mil colegiados,
está en condiciones
de proporcionarle el economista
que mejor se adapte
a sus necesidades específicas.
Póngase en contacto
con nosotros y lo comprobará.



**Bolsa de
Trabajo**



**Colegio de
Economistas
de Madrid**

Terra

Revista Catalana de Geografia, Cartografia i Ciències de la Terra

Una
revista
catalana oberta

Terra no sols informa de l'estat de la Geografia, la Cartografia i les Ciències de la Terra a Catalunya, sinó que també pretén d'acostar-se a la realitat científica i territorial del món actual.

Món

Un món cada dia més interconnectat i canviant.

Una revista que respon a una ja llarga tradició geogràfica a Catalunya, i alhora incorpora les tendències més noves i les tècniques de treball més modernes.

Subscripcions i publicitat:

Secretaria de Terra, Revista Catalana de Geografia, Cartografia i Ciències de la Terra

Institut Cartogràfic de Catalunya

Balmes, 209. Barcelona. Telèfon: (93) 218 67 58. Tèlex: 98 471 ICCB E. Telefax: (93) 218 89 59

TOPOGRAFIA y CARTOGRAFIA



TOPCART REVISTA DEL COLEGIO OFICIAL DE INGENIEROS TECNICOS EN TOPOGRAFIA



SI DESEA ESTAR AL DIA Y TENER INFORMACION MUNDIAL DE TOPOGRAFIA, CARTOGRAFIA, CATASTRO, GEODESIA, FOTOGRAFIA, GPS, etc., suscribase a esta Revista

La Revista Topografía y Cartografía, es bimestral. El precio de la suscripción para el año 1995 es de:

	Correo ordinario	Correo certificado	
Espana.....	5.150 <input type="checkbox"/>	6.800	<input type="checkbox"/>
Países C.E.E.....	7.210 <input type="checkbox"/>	9.785	<input type="checkbox"/>
América	7.210 <input type="checkbox"/>	11.000	<input type="checkbox"/> (con suplemento aéreo)
Otros países	7.500 <input type="checkbox"/>	11.150	<input type="checkbox"/> (con suplemento aéreo)
— Precio de números sueltos:		1.000 pts	} más gastos de envío
— Números con más de dos años de su publicación:		1.200 pts	

BOLETIN DE SUSCRIPCION

NOMBRE Y APELLIDOS

DIRECCION

POBLACION, PROVINCIA, PAIS, CODIGO POSTAL

Adjunto justificante de envío por: cheque, giro, transferencia, la cantidad de pts.
para la suscripción del año 1995.

Lugar y fecha.....

c/c n.º 1098-8.- CAJA DE AHORROS PROVINCIAL DE GUADALAJARA-Alcalá, 27 - 28014 MADRID

Remítase este Boletín al Colegio Oficial de Ingenieros Técnicos en Topografía. Avenida Reina Victoria, 66, 2.º C - 28003 MADRID

Condiciones para el envío de artículos a CT/CATASTRO

CT/Catastro es una revista de la Dirección General del Catastro, con una periodicidad cuatrimestral especializada en la gestión del catastro y la tributación inmobiliaria, constituyendo un foro de discusión y análisis de todos los problemas derivados de la citada gestión, recogiendo, también, los intereses del mundo de la Administración Local directamente relacionados con el Catastro.

La revista está abierta a todos los colaboradores que lo deseen. Los artículos que se remitan para su publicación:

Se entregarán en soporte magnético, impresos a doble espacio y con una extensión máxima de 25-30 páginas. Deberá constar el título del trabajo, nombre del autor/es e institución a la que pertenece.

El texto que se desee aparezca en cursiva, deberá subrayarse en el original. Las notas al texto deberán ir numeradas correlativamente en el texto entre paréntesis y se localizarán en la página del texto con el que se correspondan. La bibliografía se presentará alfabéticamente al final del artículo bajo la reseña BIBLIOGRAFÍA, adaptándose al siguiente formato: APELLIDOS; inicial del nombre; año de publicación entre paréntesis; título del artículo o del libro; título de la revista precedido de la palabra En o editorial; lugar de publicación (solo para libros); número de páginas seguido de la abreviatura págs.

La parte gráfica, que se editará en blanco y negro –cuadros, gráficos, planos etc.– se remitirá conjuntamente con el original del texto, indicándose expresamente la ubicación exacta dentro del mismo.

Los artículos deberán ser enviados a la coordinación técnica de la revista:

Coordinación Técnica de CT/Catastro.
Dirección General del Catastro
Ministerio de Economía y Hacienda
Paseo de la Castellana, 272
28046 MADRID

Tel. (91) 583.67.02 Fax (91) 583.67.52

